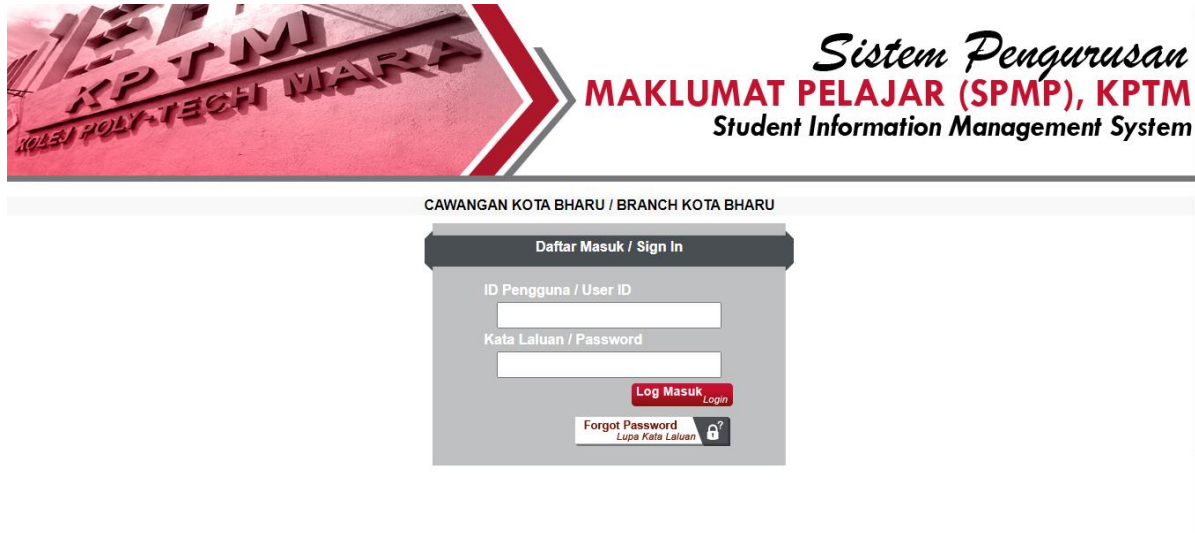


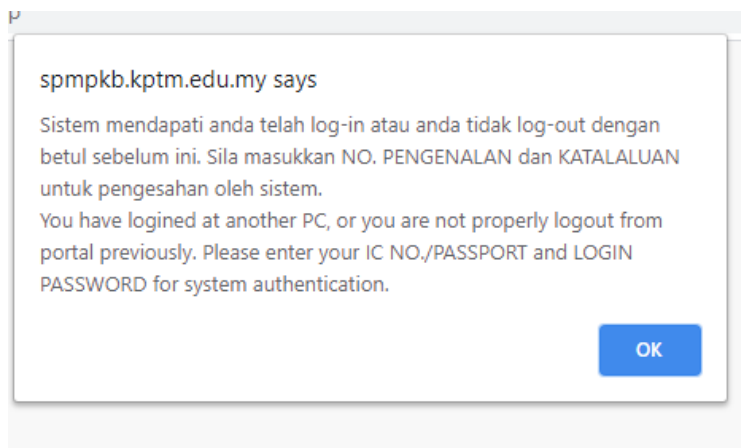
Manual SPMP Kota Bharu

LOG MASUK

1. Alamat : <http://smpkb.kptm.edu.my/portal>



2. Untuk Log Masuk, sila masukkan ID Pengguna dan Kata Laluan dan klik Log Masuk, bagi ID Pengguna sila gunakan **No ID Pelajar cth: kbj18080123** dan Kata Laluan sila masukkan **No. K/P pelajar**.
3. Jika Keluar Pop Up



4. Sila Masukkan No K/P dan password dan Log Masuk


SKRIN UTAMA



NAJWA FARISHA BINTI YUSSAIMI
[PELAJAR]
[0720]

- Pelajar
- Kursus Pelajar
- Markah dan Keputusan
- Pengurusan Jadual Waktu
- Latihan Industri
- Kediaman Pelajar
- Kelab dan Persatuan
- Kaunseling
- Alumni Pelajar
- Pilihanraya Pelajar

 [Tukar Kata laluan / Change Password](#)

 [Log Keluar / Sign Out](#)

 [Download Guide](#)

Login Kali Terakhir

Tarikh :

Masa :





Selamat Datang Ke



**SISTEM PENGURUSAN
MAKLUMAT PELAJAR (SPMP)**
Student Information Management System



MENU PELAJAR

1. **Pelajar**
 - a.  [Maklumat Peribadi](#)
 - b.  [Pertukaran Alamat \(Pelajar\)](#)
2. **Kursus Pelajar**
 - a.  [Pra - Pendaftaran Kursus Pelajar](#)
 - b.  [Pendaftaran Kursus Pelajar](#)
 - c.  [Slip Peperiksaan Pelajar](#)
3. **Markah dan Keputusan**
 - a.  [Keputusan Pelajar](#)
4. **Pengurusan Jadual Waktu**
 - a.  [Jadual Waktu Pelajar](#)
5. **Latihan Industri**
 - a.  [Permohonan LI](#)
 - b.  [Kemaskini Status Tawaran](#)
 - c.  [Pengesahan Lapor Diri](#)
 - d.  [Dokumen LI](#)
 - e.  [Buku Log](#)
6. **Kediaman Pelajar**
 - a.  [Permohonan Tempahan Asrama](#)
 - b.  [Permohonan Tinggal Luar](#)
 - c.  [Kemaskini Maklumat Pelajar Luar Asrama \(NR\)](#)
 - d.  [Pendaftaran Peralatan Asrama](#)
 - e.  [Aduan Kerosakan Asrama](#)
 - f.  [Status Kediaman Pelajar](#)
7. **Kelab dan Persatuan**
 - a.  [Transkrip](#)
 - b.  [Galeri](#)
 - c.  [Pendaftaran Keahlian](#)
8. **Kaunseling**
 - a.  [Permohonan Kaunseling](#)
 - b.  [MaklumBalas Pelajar](#)
 - c.  [Senarai Permohonan Kaunseling](#)
 - d.  [Senarai JanjiTemu](#)
9. **Alumni Pelajar**
 - a.  [Maklumat Peribadi Alumni](#)
10. **Pilihanraya Pelajar**
 - a.  [Mengundi](#)

Contact

1. Jika terdapat sebarang masalah berkenaan SPMP sila Hubungi
Penolong Pengarah Teknologi Maklumat
shukri@gapps.kptm.edu.my